

## SPECIFICATION

Label Type	Art.-No.	Size	Labels/Roll	Rolls/Box	Box/Carton	FSC® Cert.	Property	
<b>Address Labels</b>								
Address Label clear	SLP-1RLC	28 x 89 mm	130	1	12		C	
	SLP-2RLC		130	2	6		C	
Address Label white	large roll for SLP-TRAY SLP-1RLB		1,000	1	12	FSC®	HC	
	standard SLP-2RL		130	2	6	FSC®	STANDARD	
	removable SLP-R2RL		130	2	6		R	
Address Label colored	toughie SLP-TRL		130	2	6		T	
	blue SLP-1BLB		130	1	12		COL	
	green SLP-1GLB		130	1	12		COL	
	orange SLP-1OLB		130	1	12		COL	
	pink SLP-1PLB		130	1	12		COL	
	yellow SLP-1YLB	130	1	12		COL		
<b>Address Labels colored: Blue, green, pink and yellow in one box</b>								
Address Label white	large roll SLP-2RLH	36 x 89 mm	260	2	6	FSC®	HC	
	standard SLP-2RLE		260	2	6	FSC®	STANDARD	
Return Address Label clear	SLP-RTNC		16 x 51 mm	220	2	6		C

## Shipping Labels

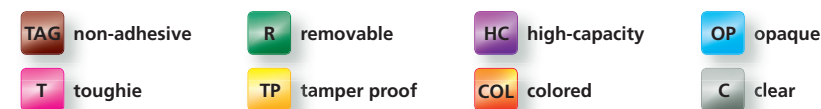
Shipping Label white	standard SLP-SRL	54 x 101 mm	220	1	6	FSC®	STANDARD
	large roll for SLP-TRAY SLP-SRLB		900	1	12	FSC®	HC
	removable SLP-RSRL		220	1	6		R
	opaque SLP-OPSRL		220	1	6		OP
Shipping Label clear	SLP-SRLC		220	1	6		C

## Multipurpose Labels

Multipurpose Label white, narrow	SLP-27210	10 x 71 mm	150	1	12	FSC®	STANDARD
	SLP-35L	11 x 38 mm	300	1	6	FSC®	STANDARD
	SLP-JWL	11 x 51.5 mm	1,050	1	6		STANDARD
	SLP-VSL	19 x 147 mm	75	2	6		STANDARD
Multipurpose Label white	tamper proof SLP-TP	25 x 54 mm	760	1	6		TP
	round SLP-RND	Ø 28 mm	120	2	12		STANDARD
	standard SLP-MRL		220	2	6	FSC®	STANDARD
Multipurpose Label clear	large roll for SLP-TRAY SLP-MRLB		1,700	1	12	FSC®	HC
	SLP-MRLC	28 x 51 mm	220	2	6		C
Multipurpose Label white	removable SLP-RMRL		220	2	6		R
	toughie SLP-TMRL		220	2	6		T
	opaque SLP-OPMRL		220	2	6		OP
	partially adhesive SLP-RTL	37 x 37 mm	560	2	6		PARTIALLY ADHESIVE
	standard SLP-VTL	46 x 78 mm	150	1	6	FSC®	STANDARD
	standard SLP-ZIP	51 x 59.5 mm	190	1	6	FSC®	STANDARD
Multipurpose Label orange, round	SLP-RDO	Ø 54 mm	120	1	6		COL
Multipurpose Label white	multi-part SLP-MPL4	54 x 101 mm	220	1	6	FSC®	STANDARD
	tag SLP-P150	57 x 150 mm	400	1	6		TAG
Multipurpose Label hologram, tag	SLP-DIA		300	1	6		TAG

## Office Supply Labels

Stamp Label white	SLP-STAMP1	36 x 42 mm	485	2	6		STANDARD
	SLP-STAMP2	36 x 67 mm	310	2	6	FSC®	STANDARD
File Folder Label white	standard SLP-FLW	14 x 87 mm	130	2	6		STANDARD
	narrow SLP-FN	38 x 190 mm	110	1	6	FSC®	STANDARD
	wide SLP-FW	54 x 190 mm	110	1	6	FSC®	STANDARD
Name Badge Label white	tag SLP-ENT	39 x 75 mm	300	2	6		TAG
	blue border SLP-NB	54 x 70 mm	160	1	6		COL
	red border SLP-NR		160	1	6		COL
	standard SLP-DRL		320	1	6	FSC®	STANDARD
tag SLP-ENTL	57 x 89 mm		250	1	6		TAG
Business/Appointment Card white, tag	SLP-FCS2		600	1	6	FSC®	TAG



# Smart Label Printer® SLP620 / 650 / 650SE



### SLP620

- 203 dpi, 70 mm/s, USB, 6 V
- 113.8 x 172 x 148 mm (W x D x H)
- 490 g
- Windows® XP, Server 2003, Vista or Windows® 7, Mac OS® X 10.5 or later
- CD-ROM (Smart Label software with User Guide)
- Prints Barcodes, Graphics and Text
- 3 Years Warranty\*

### SLP650

- 300 dpi, 100 mm/s, USB, 12 V
- 113.8 x 172 x 148 mm (W x D x H)
- 490 g
- Windows® XP, Server 2003, Vista or Windows® 7, Mac OS® X 10.5 or later
- CD-ROM (Smart Label software with User Guide)
- Prints Barcodes, Graphics and Text
- 3 Years Warranty\*

### SLP650SE

- 300 dpi, 100 mm/s, USB & Serial, 12 V
- 113.8 x 172 x 148 mm (W x D x H)
- 490 g
- Windows® XP, Server 2003, Vista or Windows® 7, Mac OS® X 10.5 or later
- CD-ROM (Smart Label software with User Guide)
- Prints Barcodes, Graphics and Text
- 3 Years Warranty\*

\* after online-registration up to 4 weeks after purchase

Copyright © 2012 by Seiko Instruments Inc. All rights reserved. No parts of this publication may be reproduced, stored in a retrieval system, or transmitted, in any form, or by any means, electronic, mechanical, photocopying, recording, or otherwise without the prior written permission of Seiko Instruments Inc. No patent liability is assumed with respect to the use of information contained herein. While every precaution has been taken in the preparation of this publication, Seiko Instruments GmbH assumes no responsibility for errors or omissions. Nor is any liability assumed for damages resulting from the use of information contained herein. Further, this publication and features described herein are subject to change without notice.

SII and the SII logo are registered trademarks of Seiko Instruments Inc. Smart Label Printer is a registered trademark and SmartLabels, SmartCapture, SmartCopy and Smart Label Icons are trademarks of Seiko Instruments USA Inc. Other brand and product names are trademarks or registered trademarks of their respective holders. v201302.



Seiko Instruments GmbH  
Siemensstraße 9  
D-63263 Neu-Isenburg, Germany  
Phone +49 6102 297 100  
Fax +49 6102 297 50 100  
info@seiko-instruments.de  
www.smart-label-printer.com



Seiko Instruments GmbH

Trust and Precision

Thermal Printer



SLP620

SLP650



SLP650SE



# Smart Label Printer® SLP620 / 650 / 650SE

# Smart Label Guide

# Original Size



This section displays a variety of Smart Label products with their dimensions and features:

- SLP-TRL (T)**: 89 mm x 28 mm
- SLP-2RL**: 89 mm x 28 mm
- SLP-2RLH (HC)**: 89 mm x 28 mm
- SLP-R2RL (R)**: 89 mm x 28 mm
- SLP-1RLC (C)**: 89 mm x 28 mm
- SLP-SRL**: 101 mm x 54 mm
- SLP-OPSRL (OP)**: 101 mm x 54 mm
- SLP-RSRL (R)**: 101 mm x 54 mm
- SLP-SRLC (C)**: 101 mm x 54 mm
- SLP-RDO**: Ø 54 mm
- SLP-MRL**: 51 mm x 28 mm
- SLP-TMRL (T)**: 51 mm x 28 mm
- SLP-OPMRL (OP)**: 51 mm x 28 mm
- SLP-RMRL (R)**: 51 mm x 28 mm
- SLP-MRLC (C)**: 51 mm x 28 mm
- SLP-27210**: 71 mm x 10 mm
- SLP-2RLE**: 89 mm x 36 mm
- SLP-35L**: 38 mm x 11 mm
- SLP-RTNC (C)**: 51 mm x 16 mm
- SLP-VTL**: 78 mm x 46 mm
- SLP-MPL4**: 101 mm x 54 mm
- SLP-RTL**: 37 mm x 37 mm
- SLP-TP (TP)**: 54 mm x 25 mm
- SLP-DRL**: 70 mm x 54 mm
- SLP-1BLB**: 89 mm x 28 mm
- SLP-1GLB**: 89 mm x 28 mm
- SLP-1OLB**: 89 mm x 28 mm
- SLP-1PLB**: 89 mm x 28 mm
- SLP-1YLB (COL)**: 89 mm x 28 mm
- SLP-VSL**: 147 mm x 19 mm
- SLP-RND**: Ø 28 mm
- SLP-JWL**: 51,5 mm x 11 mm
- SLP-P150 (TAG)**: 150 mm x 57 mm
- SLP-DIA (TAG)**: 150 mm x 57 mm
- SLP-FCS2 (TAG)**: 89 mm x 57 mm
- SLP-ENTL (TAG)**: 89 mm x 57 mm
- SLP-ENT (TAG)**: 75 mm x 39 mm
- SLP-NB (COL)**: 70 mm x 54 mm
- SLP-NR (COL)**: 70 mm x 54 mm
- SLP-ZIP**: 59,5 mm x 51 mm
- SLP-FW**: 190 mm x 54 mm
- SLP-FN**: 190 mm x 38 mm
- SLP-STAMP1**: 42 mm x 36 mm
- SLP-STAMP2**: 67 mm x 36 mm
- SLP-FLW**: 87 mm x 14 mm

## SPÉCIFICATION

Type d'étiquette	Numéro d'article	Taille	Étiquettes/Rouleau	Rouleaux/Boîte	Boîtes/Carton	FSC® Cert. Propriété
------------------	------------------	--------	--------------------	----------------	---------------	----------------------

### Adresse Étiquette

Adresse	Modèle	Taille	Étiquettes/Rouleau	Rouleaux/Boîte	Boîtes/Carton	FSC® Cert. Propriété	
Adresse transparente	SLP-1RLC	28 x 89 mm	130	1	12	C	
	SLP-2RLC		130	2	6	C	
grand rouleau pour SLP-TRAY	SLP-1RLB		1.000	1	12	FSC® HC	
	standard		SLP-2RL	130	2	6	FSC® STANDARD
Adresse blanche	repositionnable		SLP-R2RL	130	2	6	R
	antidéchirure (toughie)		SLP-TRL	130	2	6	T
Adresse couleur	bleu		SLP-1BLB	130	1	12	COL
	vert		SLP-1GLB	130	1	12	COL
	orange		SLP-1OLB	130	1	12	COL
	rose		SLP-1PLB	130	1	12	COL
	jaune	SLP-1YLB	130	1	12	COL	
Adresse couleurs: Bleues, vertes, roses et jaunes dans une boîte	SLP-4AST		130	4	20	COL	
Adresse blanche	grand rouleau	SLP-2RLH	260	2	6	FSC® HC	
	standard	SLP-2RLE	36 x 89 mm	260	2	6	FSC® STANDARD
Étiquette de Retour transparente	SLP-RTNC	16 x 51 mm	220	2	6	C	

### Étiquettes d'Expédition

Expédition	Modèle	Taille	Étiquettes/Rouleau	Rouleaux/Boîte	Boîtes/Carton	FSC® Cert. Propriété	
Expédition blanche	standard	SLP-SRL	220	1	6	FSC® STANDARD	
	grand rouleau pour SLP-TRAY	SLP-SRLB	900	1	12	FSC® HC	
	repositionnable	SLP-RSRL	54 x 101 mm	220	1	6	R
	opaque	SLP-OPSRL	220	1	6	OP	
Expédition transparente	SLP-SRLC		220	1	6	C	

### Étiquettes de Multi-usage

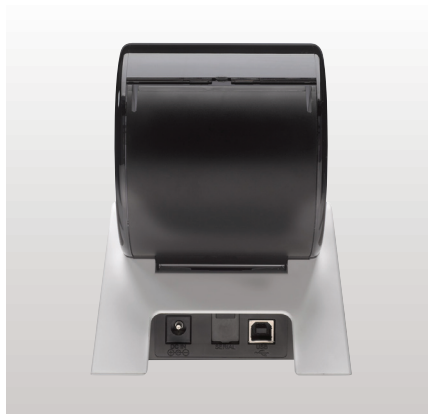
Multi-usage	Modèle	Taille	Étiquettes/Rouleau	Rouleaux/Boîte	Boîtes/Carton	FSC® Cert. Propriété	
Multi-usage blanche, étroit	SLP-27210	10 x 71 mm	150	1	12	FSC® STANDARD	
	SLP-35L	11 x 38 mm	300	1	6	FSC® STANDARD	
	SLP-JWL	11 x 51,5 mm	1.050	1	6	STANDARD	
	SLP-VSL	19 x 147 mm	75	2	6	STANDARD	
Multi-usage blanche	infalsifiable	SLP-TP	25 x 54 mm	760	1	6	TP
	ronde	SLP-RND	Ø 28 mm	120	2	12	STANDARD
	standard	SLP-MRL		220	2	6	FSC® STANDARD
Multi-usage transparente	grand rouleau pour SLP-TRAY	SLP-MRLB	1.700	1	12	FSC® HC	
	standard	SLP-MRLC	220	2	6	C	
Multi-usage blanche	repositionnable	SLP-RMRL	220	2	6	R	
	antidéchirure (toughie)	SLP-TMRL	220	2	6	T	
	opaque	SLP-OPMRL	220	2	6	OP	
	partiellement adhésif	SLP-RTL	37 x 37 mm	560	2	6	PARTIELEMENT ADHÉSIF
Multi-usage orange, ronde	standard	SLP-VTL	46 x 78 mm	150	1	6	FSC® STANDARD
	standard	SLP-ZIP	51 x 59,5 mm	190	1	6	FSC® STANDARD
Multi-usage orange, ronde	SLP-RDO	Ø 54 mm	120	1	6	COL	
	pluripartite	SLP-MPL4	54 x 101 mm	220	1	6	FSC® STANDARD
Multi-usage blanche	papier	SLP-P150	57 x 150 mm	400	1	6	ITAG
	Multi-usage hologramme, papier	SLP-DIA		300	1	6	ITAG

### Étiquettes d'organisation de bureau

Étiquette	Modèle	Taille	Étiquettes/Rouleau	Rouleaux/Boîte	Boîtes/Carton	FSC® Cert. Propriété	
Étiquette de Dossier blanche	SLP-FLW	14 x 87 mm	130	2	6	STANDARD	
Étiquette pour timbre blanche	SLP-STAMP1	36 x 42 mm	485	2	6	STANDARD	
	SLP-STAMP2	36 x 67 mm	310	2	6	FSC® STANDARD	
Étiquette pour classeur blanche	étroit	SLP-FN	38 x 190 mm	110	1	6	FSC® STANDARD
	large	SLP-FW	54 x 190 mm	110	1	6	FSC® STANDARD
Étiquette pour Badge blanche	papier	SLP-ENT	39 x 75 mm	300	2	6	ITAG
	cadre bleu	SLP-NB		160	1	6	COL
	cadre rouge	SLP-NR	54 x 70 mm	160	1	6	COL
	standard	SLP-DRL		320	1	6	FSC® STANDARD
	papier	SLP-ENTL	57 x 89 mm	250	1	6	ITAG
Carte de Visite blanche, papier	SLP-FCS2		600	1	6	FSC® ITAG	

<b>TAG</b> non adhésif	<b>R</b> repositionnable	<b>HC</b> grande capacité	<b>OP</b> opaque
<b>T</b> toughie	<b>TP</b> infalsifiable	<b>COL</b> coloré	<b>C</b> transparente

# Smart Label Printer® SLP620 / 650 / 650SE



### SLP620

- 203 dpi, 70 mm/s, USB, 6 V
- 113,8 x 172 x 148 mm (L x P x H)
- 490 g
- Windows® XP, Server 2003, Vista or Windows® 7, Mac OS® X 10.5 ou ultérieure
- CD-ROM (Logiciel Smart Label accompagné du guide d'utilisation)
- Drückt Barcodes, Grafiken und Texte
- Garantie 3 Ans\*

### SLP650

- 300 dpi, 100 mm/s, USB, 12 V
- 113,8 x 172 x 148 mm (L x P x H)
- 490 g
- Windows® XP, Server 2003, Vista or Windows® 7, Mac OS® X 10.5 ou ultérieure
- CD-ROM (Logiciel Smart Label accompagné du guide d'utilisation)
- Drückt Barcodes, Grafiken und Texte
- Garantie 3 Ans\*

### SLP650SE

- 300 dpi, 100 mm/s, USB & Seriell, 12 V
- 113,8 x 172 x 148 mm (L x P x H)
- 490 g
- Windows® XP, Server 2003, Vista or Windows® 7, Mac OS® X 10.5 ou ultérieure
- CD-ROM (Logiciel Smart Label accompagné du guide d'utilisation)
- Drückt Barcodes, Grafiken und Texte
- Garantie 3 Ans\*

\* bei Online-Registrierung bis 4 Wochen nach dem Kauf

Copyright © 2012 Seiko Instruments Inc. Tous droits réservés. Aucune partie de cette publication ne peut être reproduite, stockée sur un système de recherche documentaire ou transmise, sous quelque forme ou par quelque procédé que ce soit, électronique, mécanique, y compris la photocopie et l'enregistrement, ou autrement sans l'autorisation écrite préalable de Seiko Instruments Inc. Aucune responsabilité liée au brevet ne peut cependant être engagée en rapport avec l'utilisation des informations contenues dans ce manuel. Bien que toutes les précautions aient été prises dans la préparation de cette publication, Seiko Instruments GmbH n'assume aucune responsabilité quant aux éventuelles erreurs ou omissions ni pour les dommages découlant de l'utilisation des informations qu'elle contient. Par ailleurs, la présente publication et les fonctionnalités qui y sont décrites peuvent être modifiées sans préavis.

« SII » et le logo SII sont des marques déposées de Seiko Instruments Inc. « Smart Label Printer » est une marque déposée et « SmartLabels », « SmartCapture », « SmartCopy » et « Smart Label Icons » sont des marques de Seiko Instruments USA Inc. Les autres marques et noms de produits cités sont des marques ou des marques déposées de leur détenteur respectif. v201302.



Seiko Instruments GmbH  
Siemensstraße 9  
D-63263 Neu-Isenburg, Germany  
Phone +49 6102 297 100  
Fax +49 6102 297 50 100  
info@seiko-instruments.de  
www.smart-label-printer.com



Seiko Instruments GmbH

Trust and Precision

Thermal Printer



SLP620



SLP650



SLP650SE



# Smart Label Printer® SLP620 / 650 / 650SE