

# MapFactor ajoneuvoseuranta

**MapFactor VTU 010** (Vehicle Tracking Unit) on monipuolinen ajoneuvoseurantajärjestelmä, joka mahdollistaa yhden tai useamman ajoneuvon reaaliaikaisen seurannan. GPS-paikannusta sekä langatonta GSM-mobiiliverkkoa hyödyntävä VTU 010 soveltuu kaikenlaisien ajoneuvojen ja kohteiden seurantalaitteeksi: henkilöautot, pakettiautot, kuorma-autot, rekat, kontit, linja-autot, taksit, vuokra-autot, traktorit, maansiirtokoneet, metsäkoneet, poliisiautot, ambulanssit, paloautot, junat, raitiovaunut, veneet, lentokoneet, moottoripyörät, moottorikelkat, ralliautot, arvoajoneuvot, sotilasajoneuvot jne...

## Käyttövalmis tuotepaketti

Tuotepakkaus tarjoaa helposti käyttöönotettavan valmiin ratkaisukokonaisuuden. Toimiakseen järjestelmä tarvitsee vain SIM-kortin datasopimuksella sekä internet-yhteydellä varustetun Windows-tietokoneen.



### Tuotepakkauksen sisältö:

- 1) VTU 010-seurantalaitte ("musta laatikko")
- 2) Virta- ja anturikaapelit
- 3) MapExplorer kartta- ja seurantaohjelmisto (DVD)

Pienikokoinen VTU 010-seurantalaitte asennetaan kiinteästi ajoneuvoon. Tärinää kestävä seurantalaitte lähettää paikkatietoa GPRS-mobiiliverkon yli MapFactorin varmennetulle palvelimelle, josta MapExplorer-seurantaohjelmisto pystyy seuraamaan ajoneuvon paikka-, nopeus-, korkeus-, anturi- sekä hälytystietoja reaaliajassa.

### VTU 010 tekniset tiedot:

- Käyttöjännite: +7...35VDC
- GPS-vastaanotin, 50x satelliittia, sisäänrakennettu antenni
- GSM/GPRS-moduli SIM-korttipaikalla
- Sisäinen muisti: 120.000 paikkatietoa
- 2x suojattua sisääntuloa antureille/kytkimille
- Sisäänrakennettu LiON-akku
- Virrankulutus: 80mA @ 12VDC, 3mA (lepotila)

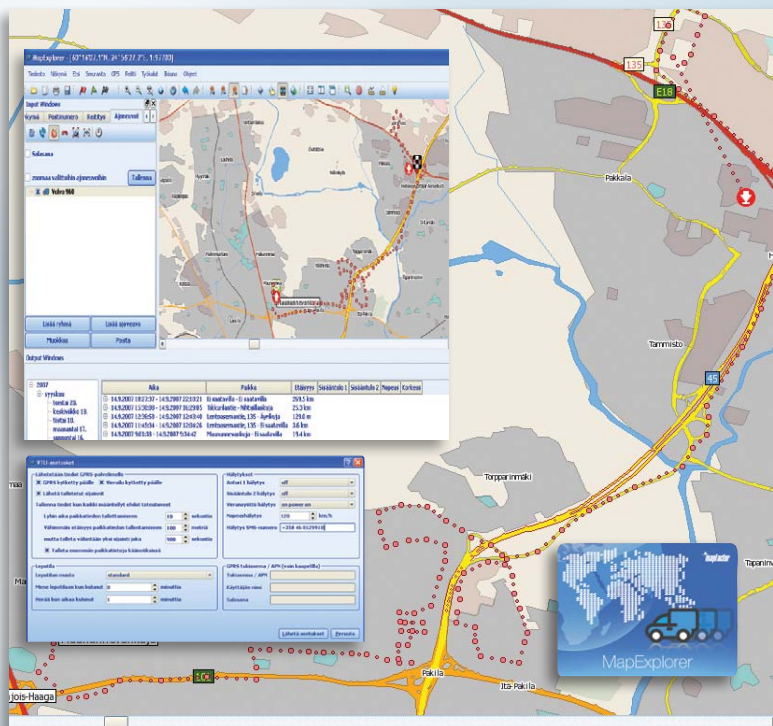
## Edulliset käyttökustannukset

Monista muista ajoneuvoseurantajärjestelmistä poiketen MapFactor VTU 010 on käyttökustannuksiltaan edullinen. Sen käyttöönottokustannukset ovat kertaluontoiset ja kiinteäksi käyttökustannukseksi jää ainoastataan GPRS-datasiirtokustannus (n. 5e/kk/ajoneuvo). MapFactor tarjoaa myös edulliset ohjelmisto- ja karttapäivitykset. Näin järjestelmä antaa yrityksille, yhteisöille ja viranomaisille todellisen mahdollisuuden tehostaa toimintaansa nykyaikaisen ajoneuvoseuranta-tekniikan avulla.

## Monipuolinen seurantaohjelmisto

**MapExplorer** on ammattikäyttöön soveltuva monipuolinen ja tarpeisiin mukautuva seurantaohjelmisto. Suomenkielisellä käyttöliittymällä varustettu MapExplorer mahdollistaa yhden tai useamman ajoneuvon seurannan yhdessä tai useammassa Windows-tietokoneessa.

MapExplorer-ohjelmisto sisältää tarkat ja viimeisimmät katu-tason vektorikartastot koko Euroopan alueelle, mukaanlukien Itä-Eurooppa.



Käynnistyessään ohjelmisto kirjautuu internetin yli MapFactorin palvelimelle, johon VTU-tiedonkeruuyksikkö lähettää GPRS-verkon yli TCP/IP-tiedonsiirrolla paikkatietoa. Ohjelmiston mahdollistaa mm. ajoneuvon tarkan paikallistamisen, reaaliaikaisen seurannan, anturitietojen/hälytysten lukemisen, historiatiedon lataamisen/toistamisen, raporttien luomisen (ajopäiväkirjat, tuntiraportit, kulutuslaskelmat jne.), lähimmän ajoneuvon paikallistaminen, maantieteellisten alueiden määrittely, reittien/etäisyyksien/alueiden laskeminen. Kerätyt tiedot ja raportit voidaan myös viedä (*export*) muihin tietojärjestelmiin. Samaten kartastolle voidaan tuoda (*import*) oman yrityksen paikkatietoja- ja POI-kohteita.

Helppokäyttöinen ohjelmisto mahdollistaa VTU-yksiköiden etäkonfiguroinnin, hallinnan sekä paljon muuta!